



版权所有 © 华为技术有限公司 2016。保留一切权利。

非经华为技术有限公司书面同意，任何单位和个人不得擅自摘抄、复制本手册内容的部分或全部，并不得以任何形式传播。

商标声明

 HUAWEI、华为、 是华为技术有限公司的商标或者注册商标。

在本手册中以及本手册描述的产品中，出现的其他商标、产品名称、服务名称以及公司名称，由其各自的所有人拥有。

免责声明

本文档可能含有预测信息，包括但不限于有关未来的财务、运营、产品系列、新技术等信息。由于实践中存在很多不确定因素，可能导致实际结果与预测信息有很大的差别。因此，本文档信息仅供参考，不构成任何要约或承诺。华为可能不经通知修改上述信息，恕不另行通知。

华为技术有限公司
深圳市龙岗区坂田华为基地
邮编：518129
电话：+86 755 28780808

www.huawei.com

2016年7月

AR509系列敏捷网关详版彩页



产品概述

AR509系列敏捷网关遵循工业级标准，在恶劣气候和严酷环境下，能稳定可靠地运行。AR509集成高性能的工业级LTE模块，为离行式ATM机、视频监控摄像头等提供大带宽，低延迟的网络服务，可广泛应用于银行、交通、环保等行业。

AR509系列敏捷网关包含以下款型：AR509CG-Lc、AR509CG-Lt和AR509G-Lc，其主要规格如下：

型号	规格
 AR509CG-Lc	<ul style="list-style-type: none">固定接口：4*GE LAN（可以切换为WAN）LTE TDD, LTE FDD, TD-SCDMA, WCDMA, GSM(双SIM卡)防护等级：IP30尺寸（W*D*H）：150 mm x 100mm x 44 mm
 AR509CG-Lt	<ul style="list-style-type: none">固定接口：4*GE LAN（可以切换为WAN）LTE TDD, LTE FDD, TD-SCDMA, WCDMA, CDMA2000, GSM, CDMA 1x(双SIM卡)防护等级：IP30尺寸（W*D*H）：150 mm x 100mm x 44 mm
 AR509G-Lc	<ul style="list-style-type: none">固定接口：1*GE WAN, 4*GE LAN（可以切换为WAN）, 1* VDSL2LTE TDD, LTE FDD, TD-SCDMA, WCDMA, GSM(双SIM卡)防护等级：IP41尺寸（W*D*H）：190 mm x 220mm x 44 mm



关键特性及价值

1. 工业级设计，带来更好的业务体验

- 采用工业级设计，能适应工业现场严酷的工作环境
- 无风扇设计，可工作在-25℃~70℃
- 最高支持IP41防护等级（防尘、防水）

2. 灵活组网，业务安全可靠

- 支持全网通，下行速率可达150Mbps，随时随地享受极速上网体验
- 支持SM1/SM2/SM3/SM4国密算法，保障业务安全
- 集成路由、无线、安全等多种功能于一身

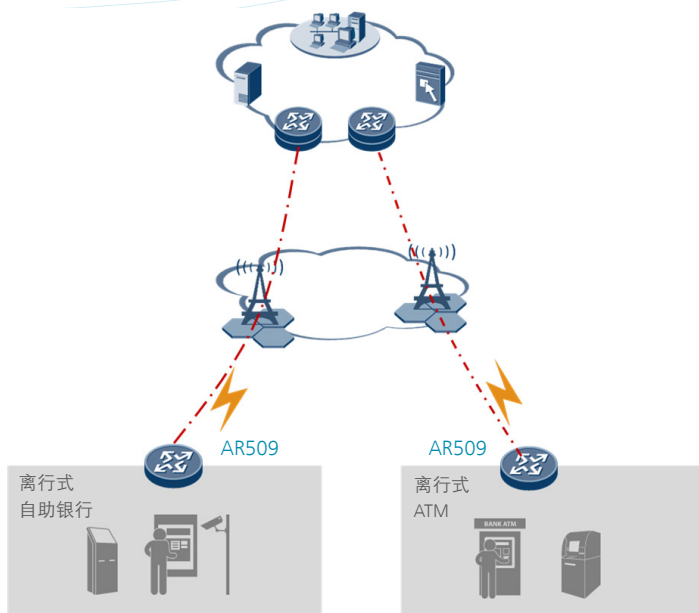
3. 易部署，易运维

- 支持U盘开局和短信开局，设备即插即用
- 紧凑型设计，占用空间少，方便部署
- 支持统一网管，海量设备管理，实现可视化运维



典型应用

金融离行式自助银行或者ATM机

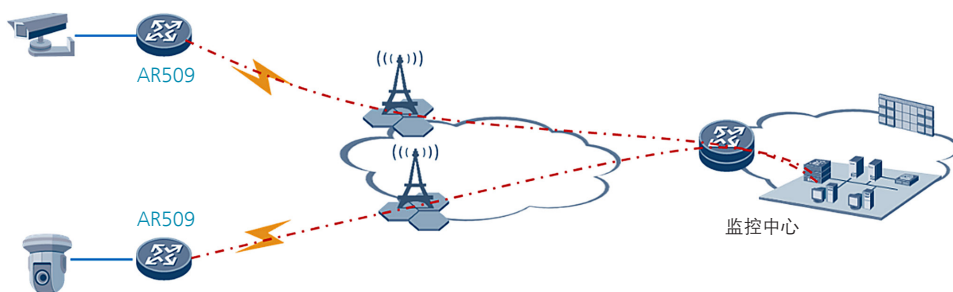


AR509敏捷网关可以部署在离行式自助银行和离行式ATM机，通过4G/3G提供无线回传，或者为有线链路提供4G备份，提高网络的可靠性。

AR509提供丰富的安全和VPN功能，支持SM1/SM2/SM3/SM4国密算法，保障数据的安全性和完整性。

AR509支持U盘开局，短信开局等零配置部署方案，提升部署和运维效率。

视频监控



AR509敏捷网关，可以部署在传统有线视频监控不易覆盖的地区，为摄像头提供4G/3G无线回传能力。

AR509内置工业级LTE模块，支持全网通，支持国内三大运营商，适应强，方便快速部署。同时支持丰富VPN技术，防止数据包篡改和重放，提升视频的保密性。

产品规格

AR509系列敏捷网关主要规格描述如下表:

规格名称	AR509CG-Lc	AR509CG-Lt	AR509G-Lc
硬件规格描述			
固定以太接口	4GE (可以切换为WAN)	4GE (可以切换为WAN)	4*GE LAN (可以切换为WAN), 1*GE WAN
VDSL	-	-	1VDSL2, 兼容ADSL2+ Annex A/M, AnnexB/J, 支持 Vectoring
3G/LTE	支持FDD/TDD LTE, 向下兼容3G FDD LTE: B1/B3/B8 TDD LTE: B38/B39/B40/B41 UMTS: B1/B5/B8/B9 TD-SCDMA: B34/B39 GSM/GPRS/EDGE: 900/1800 MHz	支持FDD/TDD LTE, 向下兼容3G FDD LTE: B1/B3 TDD LTE: B38/B39/B40/B41 UMTS: B1 TD-SCDMA: B34/B39 GSM/GPRS/EDGE: 850/900/1800 /1900MHz CDMA2000: 800MHz CDMA1x: 800MHz	支持FDD/TDD LTE, 向下兼容3G FDD LTE: B1/B3/B8 TDD LTE: B38/B39/B40/B41 UMTS: B1/B5/B8/B9 TD-SCDMA: B34/B39 GSM/GPRS/EDGE: 900/1800 MHz
LTE天线	2		
SIM卡槽位	2		
USB2.0	1		
电源	8~36V		12V
外置电源适配器	外接工业级电源适配器 <ul style="list-style-type: none"> • 90 to 264 V AC(端子) • 88 to 300 V DC (端子) • -40°C to +70°C 外置普通电源适配器 <ul style="list-style-type: none"> • 90 V AC to 270 V AC • -5°C to +45°C 		
内存	256MB		512MB
存储	512MB Flash		512MB Flash
最大功率	10W		18.8W
尺寸 (W*D*H)	150 x 100 x 44 mm		190 x 220 x 44 mm
工作温度	-25°C ~ 70°C		-25°C ~ 60°C 设备可以在-35°C ~ 70° C工作温度下可靠运行24小时

规格名称	AR509CG-Lc	AR509CG-Lt	AR509G-Lc
存储温度	-40°C~85°C		
工作湿度	5% ~ 95%相对湿度（非凝露）		
存储湿度	5% ~ 95%相对湿度（非凝露）		
防护等级	IP30		IP41
安装方式	AR509G-Lc 水平安装		
软件规格描述			
基础功能	支持DHCP server/client/relay, DNS client/proxy/relay, NAT, ARP, 端口管理		
局域网功能	IEEE 802.1P, IEEE 802.1Q, IEEE 802.3, VLAN管理, MAC管理, MSTP等		
单播路由	单播路由管理, 路由策略, 静态路由 RIP, BGP RIPng, BGP4+		单播路由管理, 路由策略, 静态路由 RIP, OSPF, ISIS, BGP RIPng, OSPFv3, ISISv6, BGP4+
组播路由	-		IGMP v1/2/3, PIM SM, PIM DM, MSDP, MBGP MLD
VPN	IPSec VPN, GRE VPN, L2TP VPN, Smart VPN		IPSec VPN, GRE VPN, DSVPN, A2A VPN, L2TP VPN, Smart VPN
服务质量(QoS)	Diffserv模式, 优先级映射, 流量监管 (CAR), 流量整形, 拥塞避免 (基于IP优先级/DSCP WRED), 拥塞管理 (LAN接口: SP/WRR/SP+WRR; WAN 接口: PQ/CBWFQ), MQC (流分类, 流行为, 流策略), 端口三级调度和三级整形 (Hierarchical QoS)		
安全	状态防火墙, 802.1x认证, MAC认证, Web认证, AAA认证, RADIUS认证, HWTACACS认证, ICMP防攻击, URPF, CPCAR, PKI, 国密算法		状态防火墙, 802.1x认证, MAC认证, Web认证, AAA认证, RADIUS认证, HWTACACS认证, ICMP防攻击, URPF, CPCAR, PKI, URL过滤, 文件过滤, 国密算法
管理和维护	Web网管, 系统管理, 升级管理, 设备管理, SNMP(v1/v2c/v3), 基于U盘的开局		Web网管, 系统管理, 升级管理, 设备管理, SNMP(v1/v2c/v3), 基于U盘的开局, 短信开局

选配方式

AR509系列敏捷网关选配共分2步，即主机选型，辅料。

主机

根据端口类型和业务需求进行选配主机型号。

线缆

用户选择相应接口模块以后，根据线路的特性和接口的数量，确定单板电缆的类型和数量。

订购信息

型号	订购信息
	主机
AR509CG-Lc	AR509CG-Lc 1*RS232 ,4*GE (10/100/1000M RJ45) , LTE (dual SIM), 1*USB2.0,8-36VDC
AR509CG-Lt	AR509CG-Lt 1*RS232 ,4*GE (10/100/1000M RJ45) , LTE (dual SIM), 1*USB2.0,8-36VDC
AR509G-Lc	AR509G-Lc, 1GE WAN, 1VDSL2 WAN, 4GE LAN(POE+), LTE, 1 AS, 1 USB

更多信息，敬请访问华为企业业务网站 <http://enterprise.huawei.com/cn/> 或联系华为当地销售机构