

AR100-S & AR110-S & AR120-S
& AR150-S & AR160-S & AR200-S
系列企业路由器详版彩页



AR100-S & AR110-S & AR120-S & AR150-S
& AR160-S & AR200-S系列企业路由器



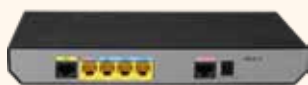
AR100-S & AR110-S & AR120-S & AR150-S & AR160-S & AR200-S系列企业路由器

AR100-S&AR110-S&AR120-S&AR150-S&AR160-S&AR200-S作为AR G3的固定接口路由器，是面向企业分支及中小型企业量身打造的融合路由、交换、安全、无线的一体化企业网关。

产品概述

AR100-S&AR110-S&AR120-S&AR150-S&AR200-S系列路由器采用嵌入式硬件加密，支持防火墙。AR100-S&AR110-S&AR120-S&AR150-S&AR200-S系列包含以下款型：AR101-S、AR101W-S、AR101GW-Lc-S、AR111-S、AR121-S、AR121W-S、AR151-S2、AR161-S、AR161W-S、AR201-S、AR207-S，其外观及主要规格如下：

AR101-S



- 转发性能：200Kpps
- 带机量：10~50台PC
- 固定接口：4*GE LAN（支持切换为WAN接口），1*GE WAN
- 外形尺寸（H x W x D）：30mm x 230mm x 130mm

AR101W-S



- 转发性能：200Kpps
- 带机量：10~50台PC
- 固定接口：4*GE LAN（支持切换为WAN接口），1*GE WAN
- 支持802.11 ac/b/g/n
- 外形尺寸（H x W x D）：30mm x 230mm x 130mm

AR101GW-Lc-S



- 转发性能：200Kpps
- 带机量：10~50台PC
- 固定接口：4*GE LAN（支持切换为WAN接口），1*GE WAN
- LTE TDD, LTE FDD, TD-SCDMA, WCDMA, GSM(双SIM卡)
- 支持802.11 ac/b/g/n
- 外形尺寸（H x W x D）：30mm x 230mm x 130mm

AR111-S



- 转发性能: 300Kpps
- 带机量: 50-80台PC
- 固定接口: 4*GE LAN (支持切换为WAN口), 1*GE WAN
- 外形尺寸 (H x W x D) : 44.5mm x 300mm x 220mm

AR121-S



- 转发性能: 300Kpps
- 带机量: 100台PC
- 固定接口: 4*GE LAN (支持切换为WAN口), 1*GE WAN
- 外形尺寸 (H x W x D) : 44.5mm x 300mm x 220mm

AR121W-S



- 转发性能: 300Kpps
- 带机量: 100台PC
- 固定接口: 4*GE LAN (支持切换为WAN口), 1*GE WAN
- 支持802.11 b/g/n
- 外形尺寸 (H x W x D) : 44.5mm x 300mm x 220mm

AR151-S2



- 转发性能: 550Kpps
- 带机量: 150台PC
- 固定接口: : 4*GE LAN(支持切换为WAN口), 1*GE WAN
- 外形尺寸 (H x W x D) : 44.5mm x 300mm x 220mm

AR161-S



- 转发性能: 550Kpps
- 带机量: 150-200台PC
- 固定接口: 4*GE LAN (支持切换为WAN接口), 1*GE WAN
- 外形尺寸 (H x W x D) : 44.5mm x 300mm x 220mm

AR161W-S



- 转发性能: 550Kpps
- 带机量: 150-200台PC
- 固定接口: 4*GE LAN (支持切换为WAN接口), 1*GE WAN
- 支持802.11 b/g/n
- 外形尺寸 (H x W x D) : 44.5mm x 300mm x 220mm

AR201-S



- 转发性能: 550Kpps
- 带机量: 100-150台PC
- 固定接口: 8*FE LAN(支持切换为WAN口), 1*FE WAN
- 外形尺寸 (H x W x D) : 44.5mm x 300mm x 220mm

AR207-S



- 转发性能: 550Kpps
- 带机量: 100-150台PC
- 固定接口: 8*FE LAN (支持切换为WAN口), 1*ADSL2+ Annex A/M
- 外形尺寸 (H x W x D) : 44.5mm x 300mm x 220mm

关键特性及价值

① 小身材，大本领

- 双倍应用: 全系列采用双核处理器，数据平面和转发平面分离，可承载更多的企业应用，并改善数据流叠加时多媒体业务的客户感受。
- 双倍性能: 提供领先业界的业务处理性能，轻松处理各种企业应用。
- 无线潜能: 集成3G或者Wi-Fi无线接入功能，同时全系列路由器支持内置AC (Access Controller, 无线控制器) 功能，使得企业部署和管理无线园区更便捷。

② 小投资，大回报

- 简单构建: 即插即用，智能免IP配置以及U盘开局能力，PPP和VPN指示灯直观显现业务状态，便于快速构建企业IT网络。
- 简单方案: 提供路由、交换、安全、无线于一体的一揽子解决方案，具有针对特定客户群的快速定制能力，推出契合客户真实需求的解决方案。
- 简单扩展: 全系列4/8端口以太，可为企业提供更多的员工接入能力；灵活可变的多上行WAN口，可轻松实现数据负载分担及链路保护，最大程度保护企业投资。

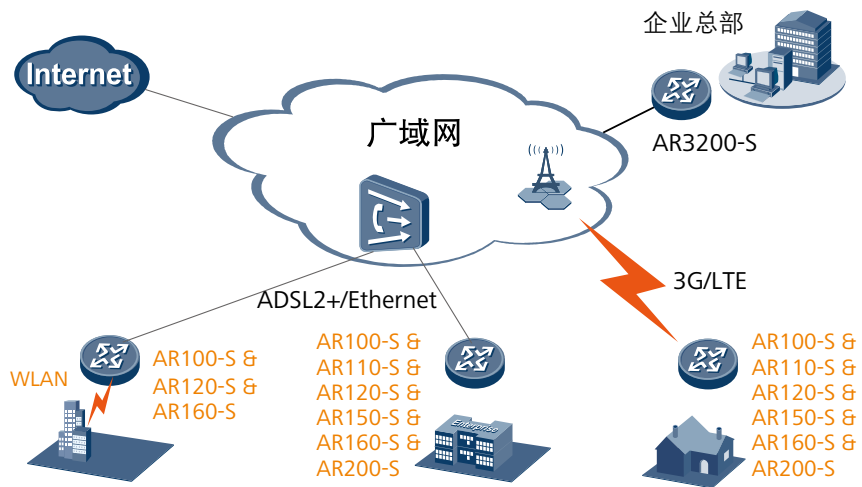
③ 小产品，大平台

- 成熟稳定: 采用华为公司领先的VRP操作系统，并通过继承性的模块化硬件设计，给企业及分支机构提供成熟、稳定的使用体验。
- 安静办公: 无风扇设计，安静，舒心，提供完美的办公使用体验。
- 环境安全: AR110-S&AR120-S&AR150-S&AR200-S雷击故障率只有业界平均水平的3%，具有恶劣环境适应性，无后顾之忧。

典型应用

丰富多样的广域网互连接入

广域网互联场景

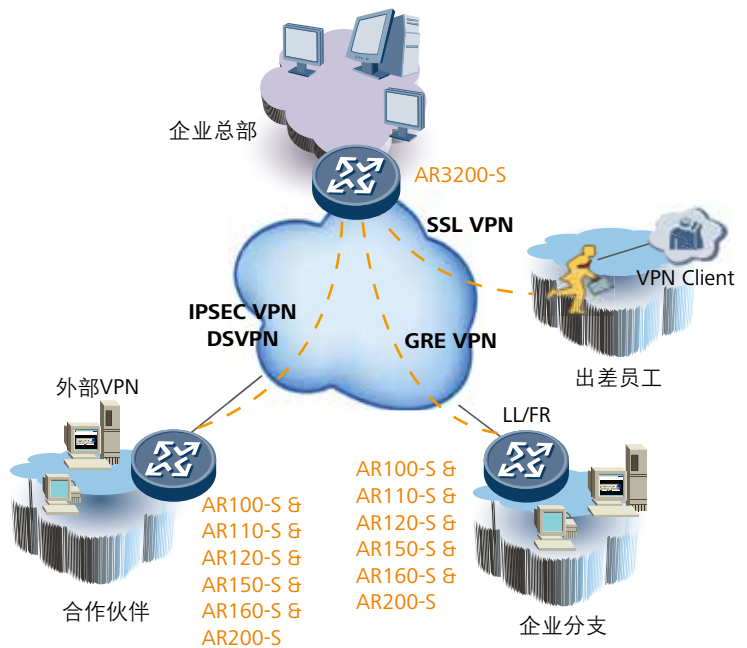


AR100-S&AR110-S&AR120-S&AR150-S&AR160-S&AR200-S系列企业路由器作为分支用户的出口路由器，支持广域网的各种灵活接入方式，进行远程网络互联。单一设备就能满足以太网、xDSL、3G/LTE、WLAN等多种接入需求，节约部署运维成本，灵活地为客户提供最大价值。

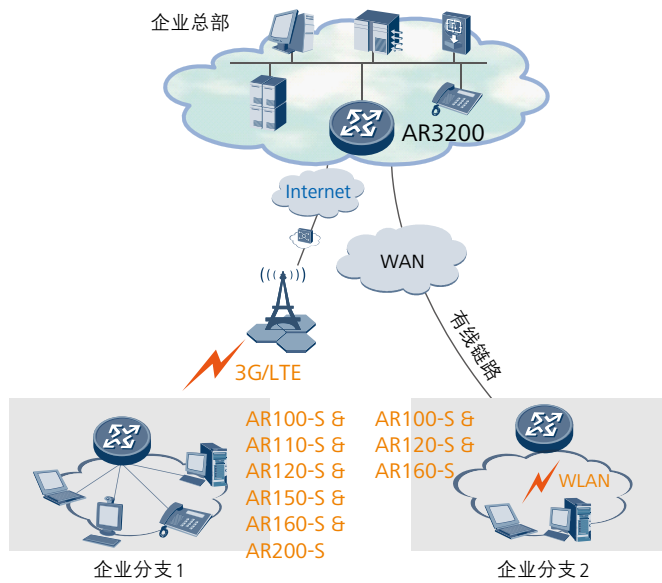
丰富的企业分支VPN组网

分支VPN组网场景

AR100-S&AR110-S&AR120-S&AR150-S&AR160-S&AR200-S系列企业路由器提供了多种安全接入功能，满足企业分支之间、企业分支与总部之间、以及合作伙伴访问企业内部信息的需求。总部和分支机构建立隧道，包括GRE VPN、IPSEC VPN、DSVPN、L2TP VPN安全隧道，实现数据的安全访问与传输，支持分支机构侧隧道的快速部署和认证等功能。通过远程隧道接入方式，合作伙伴可灵活访问企业内部资源，实现企业内资源的安全和共享。



灵活便捷的无线接入和管理

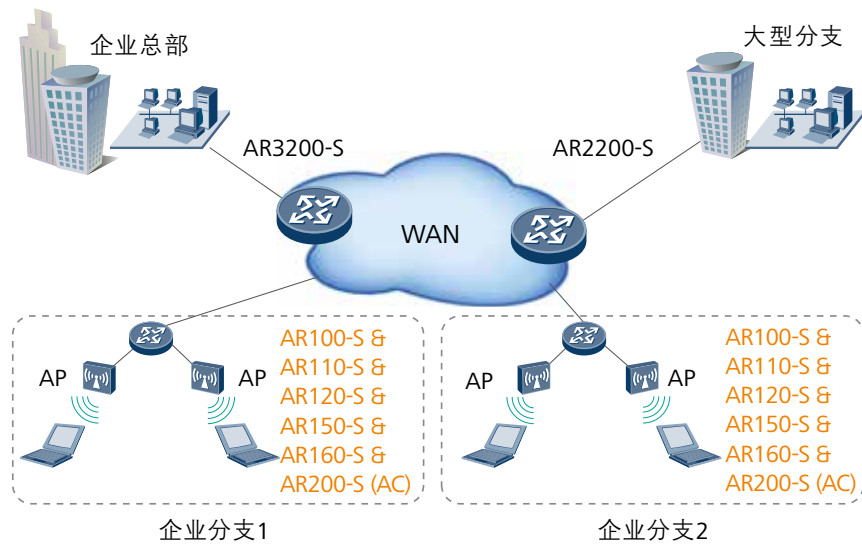


分支3G和Wi-Fi无线接入场景

AR100-S&AR120-S&160-S系列企业路由器集成了WLAN 无线接入功能，最高可支持802.11ac标准通信，使得部署更便捷。其丰富的无线功能特性，满足用户的无线接入需求，助力企业灵活构建分支网络。

AR100-S系列企业路由器内置高性能LTE模块，满足企业分支机构之间以及与总部间的无线互联需求。同时，3G/LTE数据链路可以作为有线链路的备份链路，对AR上行的xDSL、FE等链路提供链路保护，有效提高网络的稳定性，降低网络建设成本。

无线AC管理场景



AR100-S&AR110-S&AR120-S&AR150-S&AR160-S&AR200-S系列企业路由器集成了AC（Access Controller，无线控制器）功能，可对无线局域网中的AP（Access Point，接入点）进行控制和管理。AR支持丰富的认证方式和灵活的用户权限控制，能为Wi-Fi用户提供安全接入保证。同时集丰富的无线功能于一身，实现对有线无线一体化网络的集中管理，满足不同规模企业的建网要求。

产品规格

AR100-S主要规格描述如下表:

规格名称	AR101-S	AR101W-S	AR101GW-Lc-S
硬件规格描述			
转发性能(64字节)	200 Kpps	200 Kpps	200 Kpps
带业务转发性能(IMIX)	40 Mbps	40 Mbps	40 Mbps
带机量	10~50台PC	10~50台PC	10~50台PC
固定WAN端口	1*GE	1*GE	1*GE
固定以太网交换端口	4*GE (支持切换为WAN接口)	4*GE (支持切换为WAN接口)	4*GE (支持切换为WAN接口)
内置3G/LTE	-	-	支持FDD/TDD LTE, 向下兼容3G FDD LTE: B1/B3/B8 TDD LTE: B38/B39/B40/B41 UMTS: B1/B5/B8/B9 TD-SCDMA: B34/B39 GSM/GPRS/EDGE: 900/1800 MHz
Wi-Fi	-	802.11b/g/n, 2.4GHz, 2 x 2 MIMO 802.11ac, 5GHz, 2 x 2 MIMO	802.11b/g/n, 2.4GHz, 2 x 2 MIMO 802.11ac, 5GHz, 2 x 2 MIMO
USB2.0端口	1	1	1
串行辅助/控制台端口	1	1	1
内存容量	256MB	256MB	256MB
Flash	256MB	256MB	256MB
最大支持功率	24W	24W	24W
电源 (AC)	100~240V	100~240V	100~240V
电源频率	50/60HZ	50/60HZ	50/60HZ

规格名称	AR101-S	AR101W-S	AR101GW-Lc-S
外形尺寸 (H x W x D) (单位: mm)	30 x 230 x 130	30 x 230 x 130	30 x 230 x 130
环境温度	0 ~ 40°C	0 ~ 40°C	0 ~ 40°C
环境相对湿度	5-95% (不结露)	5-95% (不结露)	5-95% (不结露)

软件规格描述

基础功能	ARP,PBR,NAT,DNS,DHCP
无线局域网(AP)	AP设备管理 (VAP管理), WLAN QoS (WMM), WLAN 安全 (WEP/WPA/WPA2/密钥管理), WLAN射频管理 (802.11ac/b/g/n), WLAN用户管理(AP功能仅W无线款型支持)
无线局域网(AC)	AP设备管理(AC发现/AP接入/AP管理), CAPWAP协议, WLAN 用户管理, WLAN射频管理 (802.11a/b/g/n/ac), WLAN QoS (WMM), WLAN 安全 (WEP/WPA/WPA2/密钥管理)
局域网功能	IEEE 802.1P, IEEE 802.1Q, IEEE 802.3, VLAN管理, MAC管理, MSTP等
IPv4单播路由	静态路由, RIP v1/v2
IPv6单播路由	静态路由, RIPng
组播功能	IGMP
VPN	IPSec VPN, GRE VPN, L2TP Client
QoS	优先级映射, 流量监管 (CAR), 流量整形, 拥塞避免 (基于IP优先级/DSCP WRED), 拥塞管理 (LAN接口: SP/WRR/SP+WRR; WAN 接口: PQ/CBWFQ)
安全	ACL, 防火墙, AAA认证, ICMP防攻击, URPF
管理维护	升级管理, 设备管理, 云管理 (目前云管理功能仅AR101-S和AR101W-S款型支持), Web网管, RMON, Auto-Config, U盘开局, 命令行

AR110-S&AR120-S主要规格描述如下表:

规格名称	AR111-S	AR121-S	AR121W-S
硬件规格描述			
转发性能(64字节)	300 Kpps	300 Kpps	300 Kpps
带业务转发性能(IMIX)	50 Mbps	100 Mbps	100 Mbps
带机量	50~80台PC	100台PC	100台PC
固定WAN端口	1*GE	1*GE	1*GE
固定以太网交换端口	4*GE (支持切换为WAN接口)	4*GE (支持切换为WAN接口)	4*GE (支持切换为WAN接口)
Wi-Fi	-	-	802.11 b/g/n
USB2.0端口	1	1	1
串行辅助/控制台端口	1	1	1
内存容量	256MB	256MB	256MB
Flash	256MB	256MB	256MB
最大支持功率	24W	24W	24W
电源 (AC)	100~240V	100~240V	100~240V
电源频率	50/60HZ	50/60HZ	50/60HZ
外形尺寸 (H x W x D) (单位: mm)	44.5 x 300 x 220	44.5 x 300 x 220	44.5 x 300 x 220
环境温度	0 ~ 45°C	0 ~ 45°C	0 ~ 45°C
环境相对湿度	5-95% (不结露)	5-95% (不结露)	5-95% (不结露)

软件规格描述

基础功能	ARP,PBR,NAT,DNS,DHCP
无线局域网(AP)	AP设备管理 (VAP管理), WLAN QoS (WMM), WLAN 安全 (WEP/WPA/WPA2/密钥管理), WLAN射频管理 (802.11 b/g/n), WLAN用户管理(AP功能仅W无线款型支持)
无线局域网(AC)	AP设备管理(AC发现/AP接入/AP管理), CAPWAP协议, WLAN 用户管理, WLAN 射频管理 (802.11a/b/g/n/ac), WLAN QoS (WMM), WLAN 安全 (WEP/WPA/WPA2/密钥管理)
局域网功能	IEEE 802.1P, IEEE 802.1Q, IEEE 802.3, VLAN管理, MAC管理, MSTP等
IPv4单播路由	静态路由, RIP v1/v2, BGP
IPv6隧道技术	6 over 4隧道, 4 over 6隧道

规格名称	AR111-S	AR121-S	AR121W-S
IPv6单播路由	静态路由, RIPng, BGP4+		
组播功能	IGMP, MLD		
VPN	IPSec VPN, GRE VPN, L2TP VPN,		
QoS	优先级映射, 流量监管 (CAR), 流量整形, 拥塞避免 (基于IP优先级/DSCP WRED), 拥塞管理 (LAN接口: SP/WRR/SP+WRR; WAN 接口: PQ/CBWFQ), MQC (流分类, 流行为, 流策略)		
安全	ACL, 防火墙, 802.1x认证, AAA认证, RADIUS认证, ARP安全, ICMP防攻击, URPF, 黑名单, 攻击源追踪, PKI		
管理维护	升级管理, 设备管理, Web网管, RMON, NTP, Auto-Config, U盘开局, 命令行		

AR150-S&AR160-S主要规格描述如下表:

规格名称	AR151-S2	AR161-S	AR161W-S
硬件规格描述			
转发性能(64字节)	550Kpps	550Kpps	550Kpps
带业务转发性能(IMIX)	150 Mbps	150 Mbps	150 Mbps
带机量	150台PC	150-200台PC	150-200台PC
固定WAN端口	1*GE	1*GE	1*GE
固定以太网交换端口	4*GE (支持切换为WAN接口)	4*GE (支持切换为WAN接口)	4*GE (支持切换为WAN接口)
Wi-Fi	-	-	802.11b/g/n
USB2.0端口	1	1	1
串行辅助/控制台端口	1	1	1
内存容量 (缺省/最大)	512MB	512MB	512MB
Flash (缺省/最大)	512MB	512MB	512MB
最大支持功率	24W	24W	24W
电源 (AC)	100~240V	100~240V	100~240V
电源频率	50/60HZ	50/60HZ	50/60HZ
外形尺寸 (H x W x D) (单位: mm)	44.5 x 300 x 220	44.5 x 300 x 220	44.5 x 300 x 220
环境温度	0 ~ 45°C	0 ~ 45°C	0 ~ 45°C
环境相对湿度	5-95% (不结露)	5-95% (不结露)	5-95% (不结露)

规格名称	AR151-S2	AR161-S	AR161W-S
软件规格描述			
基础功能	DHCP server/client/relay, NAT, 子接口管理		
无线局域网(AP)	AP设备管理 (VAP管理), WLAN QoS (WMM), WLAN 安全 (WEP/WPA/WPA2/密钥管理), WLAN射频管理 (802.11 b/g/n), WLAN用户管理(AP功能仅W无线款型支持)		
无线局域网(AC)	AP设备管理(AC发现/AP接入/AP管理), CAPWAP协议, WLAN 用户管理, WLAN 射频管理 (802.11a/b/g/n/ac), WLAN QoS (WMM), WLAN 安全 (WEP/WPA/WPA2/密钥管理)		
局域网功能	IEEE 802.1P, IEEE 802.1Q, IEEE 802.3, VLAN管理, MAC管理, MSTP等		
IPv4单播路由	路由策略, 静态路由, RIP, OSPF, IS-IS, BGP		
IPv6基本功能	IPv6 ND, IPv6 PMTU, IPv6 FIB, IPv6 ACL		
IPv6隧道技术	手工隧道, 自动隧道, GRE隧道, 6to4, ISATAP		
IPv6单播路由	路由策略, 静态路由, RIPng, OSPFv3, IS-ISv6, BGP4+		
组播功能	IGMP version1/2/3, PIM SM, PIM DM, MSDP		
VPN	IPSec VPN, GRE VPN, DSVPN, L2TP VPN		
QoS	Diffserv模式, 优先级映射, 流量监管 (CAR), 流量整形, 拥塞避免 (基于IP优先级/DSCP WRED), 拥塞管理 (LAN接口: SP/WRR/SP+WRR; WAN 接口: PQ/CBWFQ), MQC (流分类, 流行为, 流策略), 端口三级调度和三级整形 (Hierarchical QoS), 智能应用控制 (SAC)		
安全	ACL, 防火墙, 802.1x认证, AAA认证, RADIUS认证, HWTACACS认证, 广播风暴抑制, ARP安全, ICMP反攻击, URPF, CPCAR, 黑名单, 攻击源追踪, PKI		
管理维护	升级管理, 设备管理, Web网管, GTL, SNMP (v1/v2c/v3), RMON, NTP, CWMP, Auto-Config, U盘开局, NetConf, 命令行		

AR200-S主要规格描述如下表:

规格名称	AR201-S	AR207-S
硬件规格描述		
转发性能(64字节)	550Kpps	550Kpps
带业务转发性能(IMIX)	150 Mbps	150 Mbps
带机量	100-150台PC	100-150台PC
固定WAN端口	1*FE	1ADSL2+ Annex A/M
固定以太网交换端口	8*FE (支持切换为WAN接口)	8*FE (支持切换为WAN接口)
USB2.0端口	1	1

规格名称	AR201-S	AR207-S
串行辅助/控制台端口	1	1
内存容量	512MB	512MB
Flash	512MB	512MB
最大支持功率	36W	36W
电源（AC）	100~240V	100~240V
电源频率	50/60HZ	50/60HZ
外形尺寸（H x W x D） （单位：mm）	44.5 x 300 x 220	44.5 x 300 x 220
环境温度	0 ~ 45°C	0 ~ 45°C
环境相对湿度	5-95%（不结露）	5-95%（不结露）

软件规格描述

基础功能	DHCP server/client/relay, NAT, 子接口管理
无线局域网(AP)	AP设备管理（VAP管理），WLAN QoS（WMM），WLAN 安全（WEP/WPA/WPA2/密钥管理），WLAN射频管理（802.11 b/g/n），WLAN用户管理(AP功能仅W无线款型支持)
无线局域网(AC)	AP设备管理(AC发现/AP接入/AP管理)，CAPWAP协议, WLAN 用户管理, WLAN 射频管理（802.11a/b/g/n/ac），WLAN QoS（WMM），WLAN 安全（WEP/WPA/WPA2/密钥管理）
局域网功能	IEEE 802.1P, IEEE 802.1Q, IEEE 802.3, VLAN管理, MAC管理, MSTP等
IPv4单播路由	路由策略, 静态路由, RIP, OSPF, IS-IS, BGP
IPv6基本功能	IPv6 ND, IPv6 PMTU, IPv6 FIB, IPv6 ACL
IPv6隧道技术	手工隧道, 自动隧道, GRE隧道, 6to4, ISATAP
IPv6单播路由	路由策略, 静态路由, RIPng, OSPFv3, IS-ISv6, BGP4+
组播功能	IGMP version1/2/3, PIM SM, PIM DM, MSDP
VPN	IPSec VPN, GRE VPN, DSVPN, L2TP VPN
QoS	Diffserv模式, 优先级映射, 流量监管（CAR）, 流量整形, 拥塞避免（基于IP优先级/DSCP WRED）, 拥塞管理（LAN接口: SP/WRR/SP+WRR; WAN 接口: PQ/CBWFQ）, MQC（流分类, 流行为, 流策略）, 端口三级调度和三级整形（Hierarchical QoS）, 智能应用控制（SAC）
安全	ACL, 防火墙, 802.1x认证, AAA认证, RADIUS认证, HWTACACS认证, 广播风暴抑制, ARP安全, ICMP反攻击, URPF, CPCAR, 黑名单, 攻击源追踪, PKI
管理维护	升级管理, 设备管理, Web网管, GTL, SNMP（v1/v2c/v3）, RMON, NTP, CWMP, Auto-Config, U盘开局, NetConf, 命令行



更多信息, 敬请访问华为网站 <http://enterprise.huawei.com/cn/> 或联系华为当地销售机构



版权所有 © 华为技术有限公司 2017。保留一切权利。

非经华为技术有限公司书面同意，任何单位和个人不得擅自摘抄、复制本手册内容的部分或全部，并不得以任何形式传播。

商标声明

、HUAWEI、华为、是华为技术有限公司的商标或者注册商标。

在本手册中以及本手册描述的产品中，出现的其他商标、产品名称、服务名称以及公司名称，由其各自的所有人拥有。

免责声明

本文档可能含有预测信息，包括但不限于有关未来的财务、运营、产品系列、新技术等信息。由于实践中存在很多不确定因素，可能导致实际结果与预测信息有很大的差别。因此，本文档信息仅供参考，不构成任何要约或承诺。华为可能不经通知修改上述信息，恕不另行通知。

华为技术有限公司
深圳市龙岗区坂田华为基地
邮编：518129
电话：+86 755 28780808

www.huawei.com